

WÓZEK DO FARSZU PERFOROWANY 200L

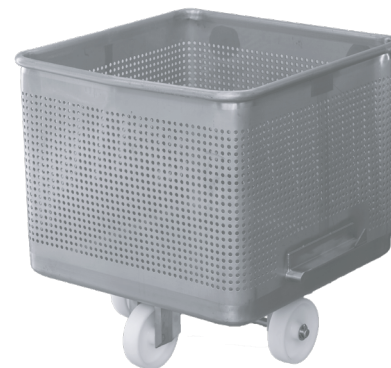
PERFORATED TROLLEY 200 L

HUB- UND BESCHICKUNGSWAGEN GELOCHT

PL Wykonanie ze stali nierdzewnej AISI 304, rozmieszczenie perforacji dno + boki, średnica otworów od 2mm do 10mm, odstęp między środkami otworów 25mm, pojemność wózka 200L, grubość ścian bocznych 2 mm, dno o grubości 4 mm, 2 ślizgi, 4 koła z przechyłem

EN Made of stainless steel AISI 304, perforated sides and bottom, just side or just bottom, holes diam. 2mm to 10mm, distance between holes - 25mm, capacity 200L, 2mm tick sides, 4mm thick bottom, 2 slides, 4 tilting wheels

DE Aus Edelstahl 1.4301 (304), Inhalt 200 L, Behälter gelocht (Boden, Seiten, oder beides), D= 2,0 bis 10 mm, Lochabstand 25 mm, Seitenwände 2,0 mm, Bodenplatte 5,0 mm, 2 Hebekufen, 4 Räder auf Kippmoment



Wymiary/ Dimensions / Abmessungen [mm]	Rozmiar i typ perforacji/ Diameter and type of perforation / Art und Durchm. der Lochung	Art. Nr/ Art. no. / Art.-Nr.
680 x 690 x 700	10mm; dno i boki/ 10mm, bottom and sides/ 10 mm, Boden u. Seiten	3320200-193
680 x 690 x 700	10mm; tyłko boki/ 10mm, sides/ 10 mm, Seiten	3320200-194
680 x 690 x 700	4mm; tyłko dno/ 4mm, bottom/ 4,0 mm, Boden	3320200-211
680 x 690 x 700	4mm; dno i boki/ 4mm, bottom and sides/ 4,0 mm, Boden u. Seiten	3320200-200-1
680 x 690 x 700	5mm; dno i boki/ 5mm, bottom and sides/ 5,0 mm, Boden u. Seiten	3320200-216
680 x 690 x 700	2mm; dno i boki/ 2mm, bottom and sides/ 2,0 mm, Boden u. Seiten	3320200-222